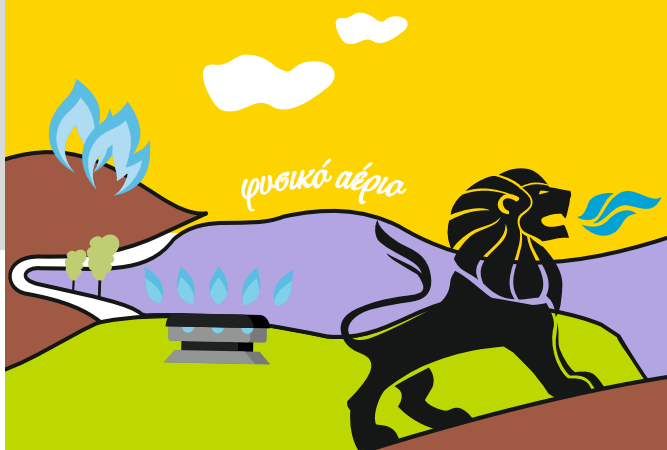


Το φυσικό αέριο
στην περιοχή σας

Επέκταση

δικτύου φυσικού αερίου



Αξιότιμε/η κύριε/κυρία,

Στο πλαίσιο της ανάπτυξης του δικτύου φυσικού αερίου, η Εταιρεία Διανομής Αερίου Θεσσαλονίκης – Θεσσαλίας Α.Ε. σας ενημερώνει ότι θα προχωρήσει στην επέκταση του δικτύου διανομής φυσικού αερίου στην περιοχή σας. Σας καλούμε, εφόσον επιθυμείτε τη χρήση φυσικού αερίου, να προβείτε στην υποβολή της «Αίτησης ενδιαφέροντος».

Οφέλη φυσικού αερίου

**Εξοικονόμηση – Ευκολία στην χρήση – Καλύτερη διαχείριση
Άμεσα διαθέσιμο – Ασφάλεια στην εφαρμογή – Οικολογικό.**



www.edathess.gr

Η διαδικασία σύνδεσης με το δίκτυο φυσικού αερίου είναι απλή και περιλαμβάνει τα ακόλουθα 5 βήματα.

1 **Αίτηση – Τεχνική επίσκεψη**
Επικοινωνήστε τηλεφωνικά με το 11150, ή επισκεφτείτε τα γραφεία εξυπηρέτησης πελατών, ή την εταιρική ιστοσελίδα www.edathess.gr, ώστε να προγραμματιστεί η διεξαγωγή της τεχνικής επίσκεψης από υπάλληλο της ΕΔΑ ΘΕΣΣ. Κατά την τεχνική επίσκεψη, θα ενημερωθείτε για την δυνατότητα και τον τρόπο σύνδεσης με το δίκτυο φυσικού αερίου, καθώς και για τα απαιτούμενα δικαιολογητικά για τη σύναψη σύμβασης.

2 **Υπογραφή σύμβασης**
Εφόσον επιθυμείτε να συνάψετε σύμβαση σύνδεσης, μπορείτε να προσέλθετε στα γραφεία εξυπηρέτησης πελατών προσκομίζοντας τα απαιτούμενα δικαιολογητικά για τα οποία ενημερωθήκατε κατά την διάρκεια της τεχνικής επίσκεψης.

3 **Κατασκευή του σημείου παροχής από την ΕΔΑ ΘΕΣΣ**
Η κατασκευή του σημείου παροχής, αρμοδιότητας της ΕΔΑ ΘΕΣΣ, συμπεριλαμβάνει το σύνολο της εγκατάστασης από το δίκτυο διανομής της ΕΔΑ ΘΕΣΣ έως το σημείο παράδοσης φυσικού αερίου στον πελάτη, δηλαδή έως το μετρητή.

4 **Κατασκευή εσωτερικής εγκατάστασης**
Ο καταναλωτής (ή εξουσιοδοτημένος εκπρόσωπός του) υποβάλει προς θεώρηση στην ΕΔΑ σχετική μελέτη, που εκπονείται από μελετητή που έχει την απαιτούμενη από τον νόμο άδεια. Η εσωτερική εγκατάσταση, αρμοδιότητας του πελάτη, οριοθετείται από την έξοδο του μετρητή φυσικού αερίου και καταλήγει στην συσκευή κατανάλωσης φυσικού αερίου. Κατασκευάζεται από τεχνικό προσωπικό που επιλέγεται από τον πελάτη και κατέχει την απαιτούμενη άδεια σύμφωνα με την κείμενη νομοθεσία.

5 **Έναρξη παροχής φυσικού αερίου**
Μετά την ολοκλήρωση των εργασιών κατασκευής της εσωτερικής εγκατάστασης φυσικού αερίου υποβάλλεται στην ΕΔΑ ΘΕΣΣ η Τεχνική Έκθεση της Εσωτερικής Εγκατάστασης, με σκοπό τον προγραμματισμό του ελέγχου από την ΕΔΑ ΘΕΣΣ και την έναρξη παροχής φυσικού αερίου.

ΓΡΑΦΕΙΑ ΝΕΩΝ ΣΥΝΔΕΣΕΩΝ

ΘΕΣΣΑΛΟΝΙΚΗ: Μοναστηρίου 256 & Δ. Γληνού 7, Μενεμένη
ΛΑΡΙΣΑ: Φαρσάλων 219, **ΒΟΛΟΣ:** Γ. Καρτάλη 32
ΚΑΡΔΙΤΣΑ: Ταλιαδούρου 18, **ΤΡΙΚΑΛΑ:** Συγγρού 33